

VIOLET TOWER



WHERE
FUNCTIONALITY
MEETS
ELEGANCE



The images, sizes and artists' impressions are subject to change



04 INTRODUCING
VIOLET TOWER

05 DUBAI
INVESTMENTS

06 AT THE HEART
OF JVC

08 SHADES OF
VIOLET

10 ARCHITECTURAL
DESIGNS

14 & AMENITIES
SERVICES

16 & UNIT LAYOUT
DESIGN

17 SUSTAINABLE
COMMITMENT

INTRODUCING **VIOLET TOWER**

Violet Tower is a residential building located centrally at the heart of Jumeirah Village Circle (JVC). It is the ideal choice for those who seek a blend of luxury and practicality in their living space. With a total of 27 residential floors, the tower provides a range of living options and amenities for residents. Its convenient location puts it at a short distance from some of the city's most

popular shopping malls, beaches and recreational destinations. An ideal living space, this modern tower is the epitome of cozy, idyllic living at the heart of one of the world's busiest cities. By combining sleek architecture with spacious interiors, high-end finishing, premier facilities, and 24/7 security, Violet Tower aims to elevate the living experience in Dubai.





DUBAI INVESTMENTS

Dubai Investments, a pioneering UAE-based investment company with over 27 years of expertise, has emerged as a trailblazer in various sectors, including real estate and construction. Through strategic and multifaceted approaches, the company focuses on creating sustainable business cities and delivering premium residential, commercial, and industrial assets. Dubai Investments' real estate subsidiaries have demonstrated unparalleled expertise in developing high-quality projects across the region.

The Group's role as a master developer of The Violet Tower project underscores its expertise in orchestrating comprehensive projects that encompass meticulous planning, innovative design, and the seamless integration of infrastructure. The Group's commitment to excellence, sustainability, and planned urban development has set a benchmark, attracting investments and contributing significantly to community development. Dubai Investments' residential projects exemplify luxury and community-centric living. From contemporary apartments to upscale villas, each development reflects a commitment to superior quality and lifestyle.

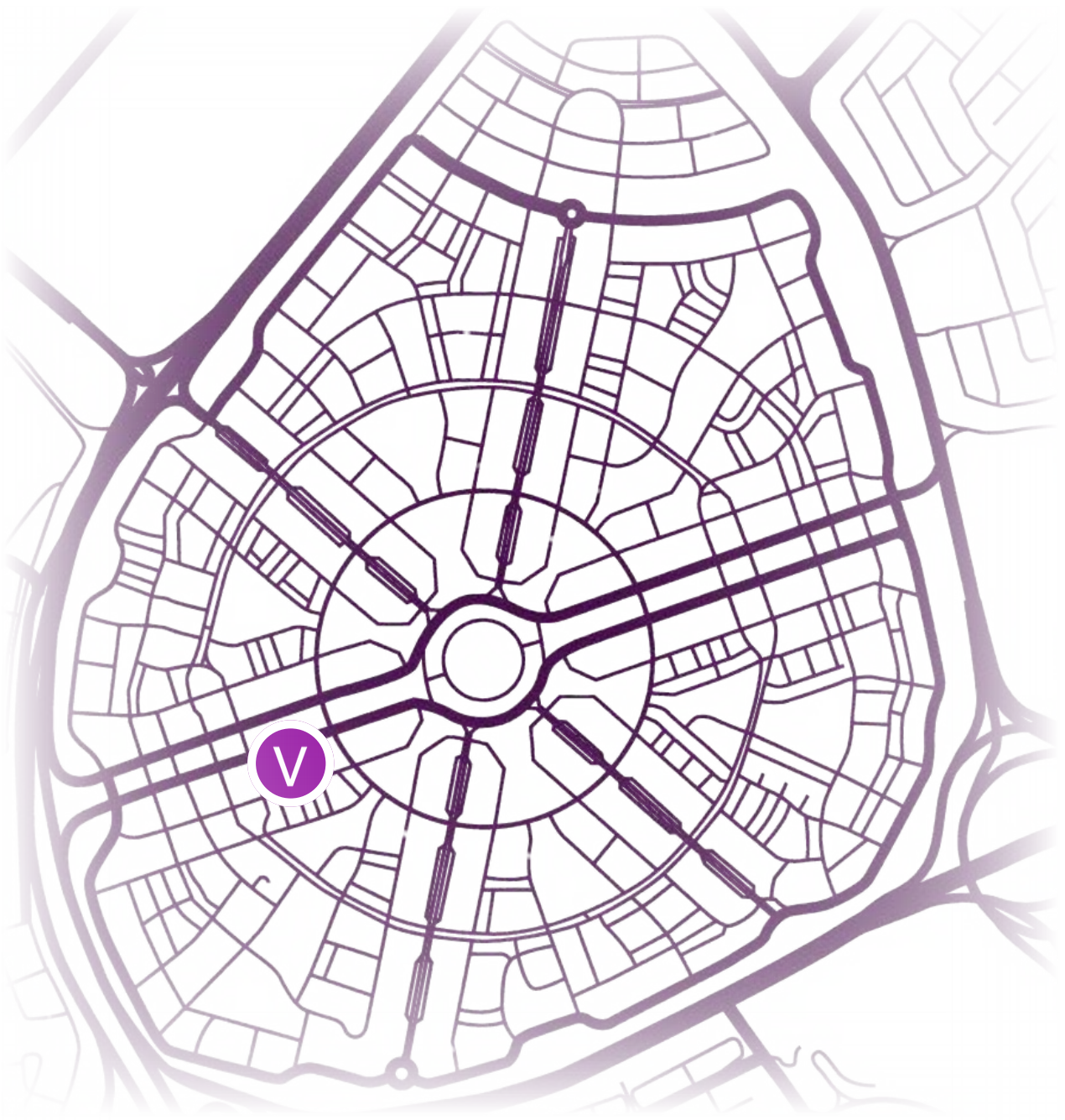
DUBAI INVESTMENT REAL ESTATE (DIR)

Dubai Investment Real Estate stands as a hallmark of excellence in the realm of property development. With a legacy rooted in innovation and quality, DIR consistently crafts visionary projects that redefine urban living. As the mastermind behind the prestigious Violet Project in Jumeirah Village Circle, Dubai Investment Real Estate showcases its prowess in creating bespoke residential spaces. This ambitious endeavor symbolizes a blend of luxury and contemporary living, exemplifying the developer's commitment to elevating lifestyles and setting new benchmarks in architectural finesse within the vibrant landscape of Dubai.



AT THE HEART OF JVC

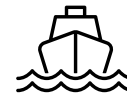
Violet Tower is a residential building located centrally at the heart of Jumeirah Village Circle (JVC). It is the ideal choice for those who seek a blend of luxury and practicality in their living space. With a total of 27 residential floors, the tower provides a range of living options and amenities for residents. Its convenient location puts it at a short distance from some of the city's most



7 Mintues
Dubai Hills Mall



10 Minutes
Mall of the Emirates



10 Minutes
Dubai Marina



20 Minutes
Jumeirah Beach



15 Minutes
Downtown Dubai



15 Minutes
Burj Al Arab



20 Minutes
Palm Jumeirah



20 Minutes
Museum of the Future



30 Minutes
Dubai International
Airport



30 Minutes
Dubai World Trade
Center



AT THE HEAR OF JVC

Violet Tower is a residential building located centrally at the heart of Jumeirah Village Circle (JVC). It is the ideal choice for those who seek a blend of luxury and practicality in their living space. With a total of 27 residential floors, the tower provides a range of living options and amenities for residents. Its convenient location puts it at a short distance from some of the city's most



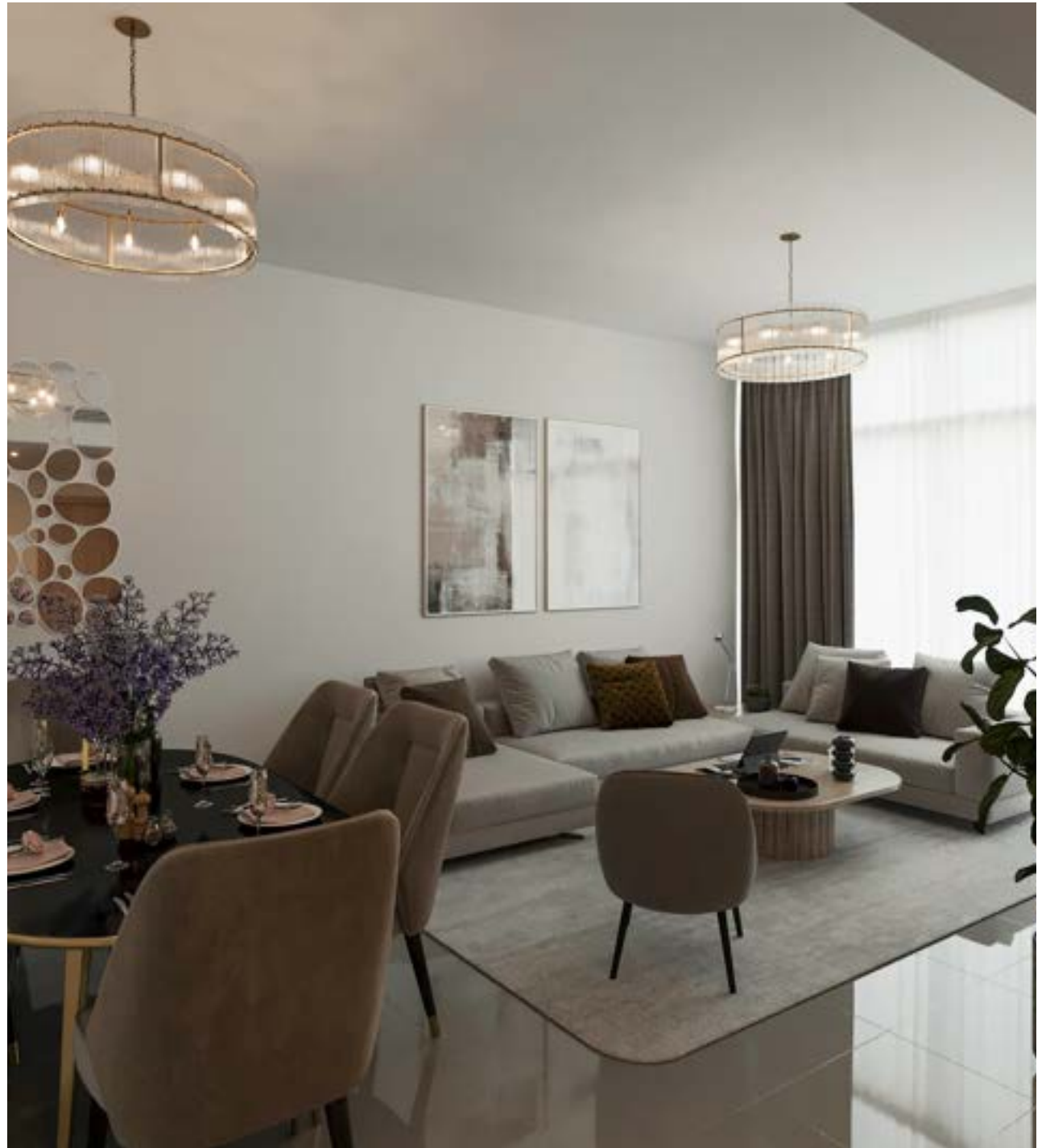




ARCHITECTURAL DESIGNS

Violet Tower stands out with its modern architecture, sleek design and fine finishing. The exterior features expansive windows, providing abundant natural light and panoramic views of the vibrant surroundings. Balconies and communal areas contribute to the aesthetic appeal, offering residents a harmonious blend of urban living and natural beauty.

The stylish streak flows seamlessly into the building's interior, with a variety of cozy housing units available - from tasteful studios to spacious one-bedroom units and family-friendly two-bedroom apartments. Irrespective of the type of apartment, each interior is unique in the welcoming and refined ambiance it exudes, making it the perfect canvas for a personal haven.

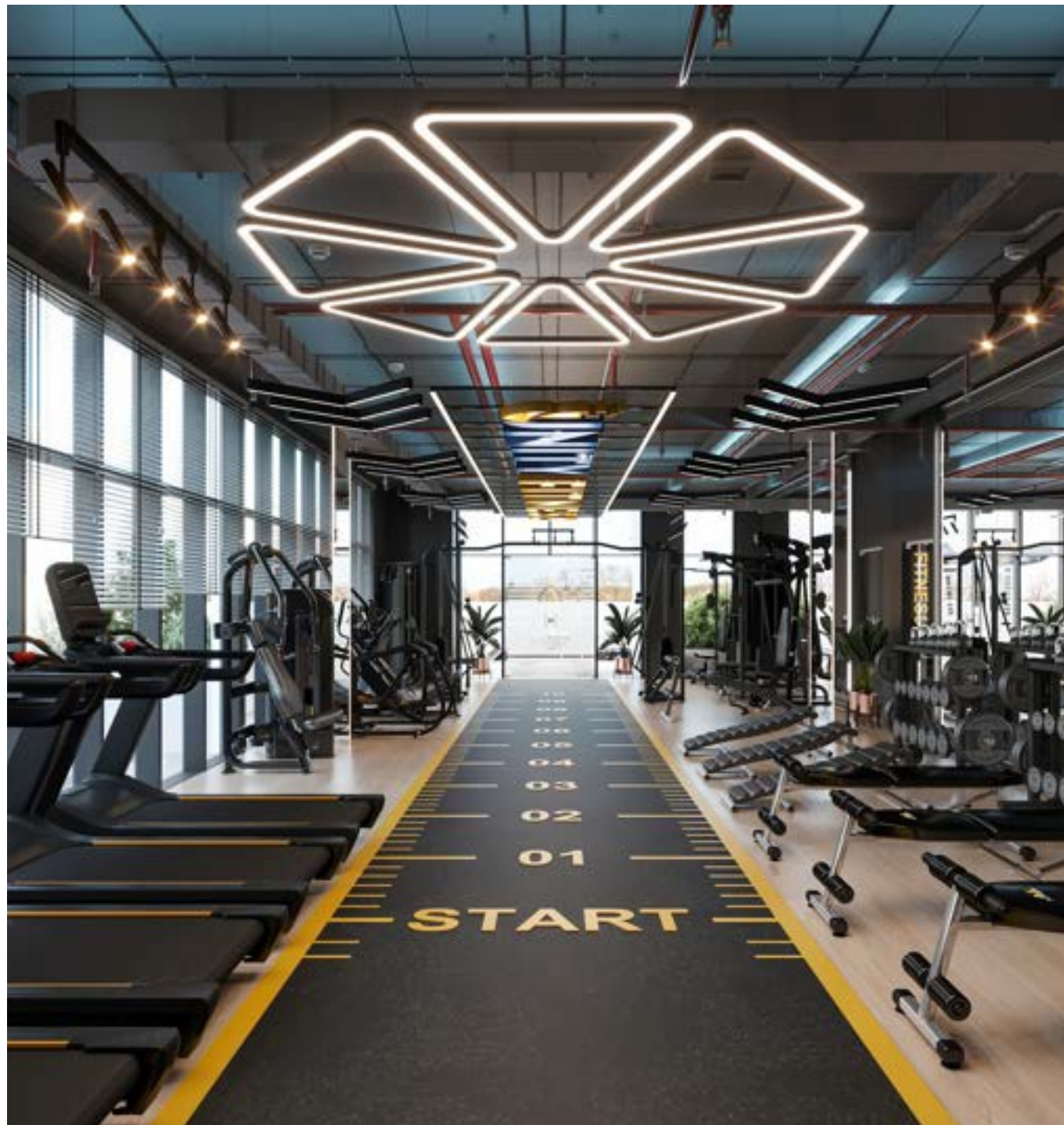






AMENITIES & SERVICES

Violet Tower redefines modern living with an impressive array of amenities that caters to residents of diverse age ranges and interests. Among these facilities is a fully equipped multifunctional gym with state-of-the-art equipment - making your fitness goals easier to reach than ever before.









Among the tower's vibrant facilities are a swimming pool and poolside lounge, perfect for keeping the fiesta going all year round. Families with young children may also seek excitement in the kids' playground, designed to spark imagination and ensure hours of entertainment. Whether it's a leisurely swim, an invigorating workout, or a delightful playtime for the little ones, Violet Tower ensures a well-rounded and fulfilling living experience through a thoughtfully curated set of amenities.



UNIT LAYOUT DESIGN &

Unit	Quantity (units)	Size (sqft)
Studio Apartment	84	403
Bedroom Apartment-1	164	829
Bedroom Apartment-2	40	1239
Total Number of Units	288	--
Gymnasium	--	--
Swimming Pool	--	--
Kids Playing Area	--	--
Total Number of Floors	G+4P+27	--

SUSTAINABLE COMMITMENT

Violet Tower stands as a beacon of commitment towards sustainable and green living, with environmental responsibility proliferating into every aspect of its design and operation. In alignment with the Dubai Municipality Green Code, the structure adheres to the stringent environmental standards set by the local authorities and the top international standards, ensuring that its construction and daily operations result in the minimum ecological impact. From energy-efficient systems to waste reduction initiatives, Violet Tower takes a conscientious approach to sustainability.





المكان المثالي للراحة والرفاهية

الصور والأحجام والتصورات الفنية قابلة للتغيير

04 مقدمة عن
فيوليت تاور

05 شركة دبي
للاستثمار

06 في قلب قرية
جميرا الدائرية

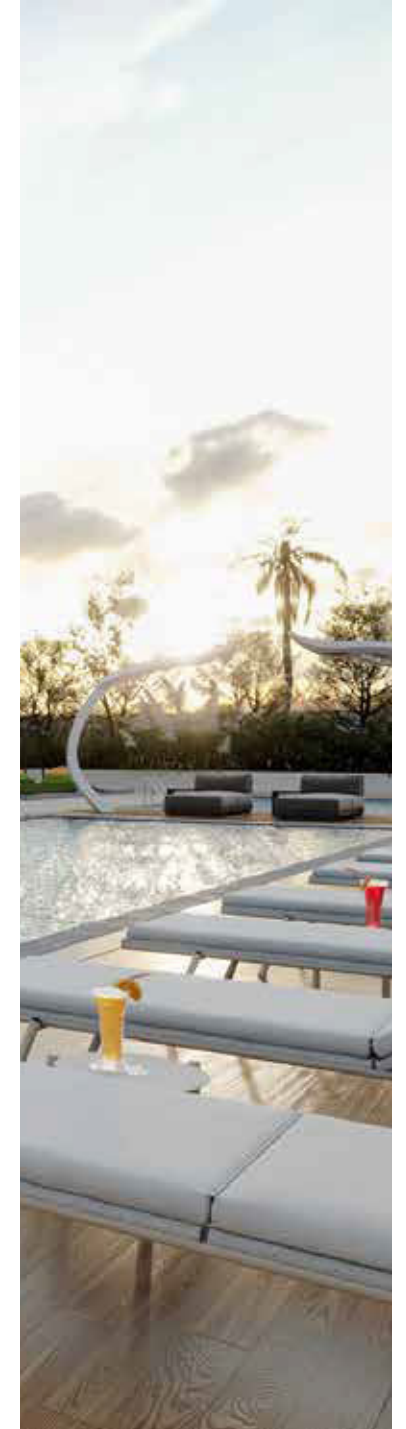
08 فيوليت
تاور من الفكرة
إلى التنفيذ

10 التصاميم
المعمارية

14 المرافق
والخدمات

16 تخطيط الوحدة
وتصميمها

17 الالتزام
بالاستدامة





مقدمة عن فيوليت تاور

يُعدّ هذا البرج العصري مكانًا للعيش النموذجي والمريح في قلب إحدى مدن العالم الأكثر ازدحامًا. يجمع فيوليت تاور بين الهندسة المعمارية الأنيقة والتصميمات الداخلية الفسيحة والتشطيبات الراقية والمرافق المميزة، فضلًا عن الأمن على مدار الساعة طوال أيام الأسبوع، حيث يهدف فيوليت تاور إلى الارتقاء بتجربة معيشية استثنائية في دبي.

في لؤلؤة الخليج - دبي، وتحديداً في قلب قرية جميرا الدائرية، يقبع شامخاً، برجاً سكنياً يتأطح السحاب ويلعب الرياح. إنّه ليس مبنى عادياً يحوي السكان، بل هو تشخيص للزّقي على صورة بناء مرتفع. إنّه فيوليت تاور... الخيار الأمثل للباحثين عن مزيج من الفخامة والحلول العملية في مسكنهم. يتألّف فيوليت تاور من 27 طابقاً سكنياً - كل طابق منه يروي قصة نجاح. يوفّر البرج باقة من الخيارات ووسائل الراحة للسكان، إذ إنّه يقع على مسافة قصيرة من بعض المراكز التجارية والشواطئ والوجهات الترفيهية الأكثر شعبية في المدينة.

شركة

دبي للاستثمار

شركة دبي

للاستثمار العقاري

في مقرّها في دبي وبخبرة تتخطى 27 عاماً، تبرز دبي للاستثمار، وهي شركة استثمارية رائدة في مختلف القطاعات، بما في ذلك العقارات والبناء. ومن خلال اتّجاهها الاستراتيجية الاستدامة والبناء للمستقبل، تركّز الشركة على إنشاء مناطق تجارية مستدامة وتقديم أصول سكنية وتجارية وصناعية متميزة. وقد أظهرت الشركات العقارية التابعة لدبي للاستثمار خبرة لا مثيل لها في تطوير مشاريع عالية الجودة في جميع أنحاء المنطقة.

ويؤكّد دور المجموعة كمطور رئيسي لمشروع فيوليت تاور خبرتها في تنسيق المشاريع التي تشمل التخطيط الدقيق والتصميم المبتكر والتكامل السلس للبنية التحتية. كما أنّ التزام المجموعة بالتميز والاستدامة والتنمية قد وضع معياراً لجذب الاستثمارات والمساهمة بشكل كبير في تنمية المجتمع. تجسد المشاريع السكنية لشركة دبي للاستثمار نمط حياة فاخر ومرتكز على المجتمع، حيث يعكس كل مشروع التزاماً بالجودة العالية من الشقق المعاصرة إلى الفيلات الراقية.

تعتبر شركة دبي للاستثمار العقاري علامة للتميز في مجال التطوير العقاري. وبتراث ذات جذور مترسّخة ومتأصلة في الابداع والجودة، تقوم دبي للاستثمار العقاري بشكل متواصل بابتكار مشاريع ذات رؤية تعيد تعريف الحياة المدنية. بوصفها العقل المدبر وراء مشروع فيوليت تاور في قرية جميرا الدائرية، تُبرز دبي للاستثمار العقاري قدرتها على إنشاء مساحات سكنية حضرية. لذا فإنّ ناتج هذا الجهد الطموح هو أبنية تدمج الفخامة بالعيش المعاصر. وقد برز التزام وتفاني المطور بهذا المشروع من خلال وضعه معايير جديدة للفن المعماري.

في قلب قرية جميرا الدائرية

في قرية جميرا الدائرية، يقع برجاً شاهقاً - أحد المشاريع الرائدة لديبي للاستثمار، فيولبيت تاور.

يتمتع فيولبيت تاور بموقع استراتيجي يتيح للسكان سهولة الوصول إلى عدد من الوجهات، بما في ذلك الشواطئ والمراكز التجارية والمتاحف ووجهات التسوق المتنوعة. تتجاوز جاذبية قرية جميرا الدائرية مزاياها الجغرافية، حيث تزدهر كمجتمع آمن ونابض بالحياة، وتقدم تجربة معيشية مريحة.

وتبرز قرية جميرا الدائرية كواحدة من أسرع المجتمعات السكنية نمواً في دبي، حيث تجذب كل من يبحث عن نمط حياة عصري وفرصة استثمار عقاري مريحة، وينعكس النمو الديناميكي للجوار من خلال بنيته التحتية المتطورة ووسائل الراحة دائمة التطور، مما يجعله مركزاً يجذب الباحثين عن سكن آمن ومريح. ويمكن ينبض بالحياة.



10 دقائق
مول الامارات



7 دقائق
دي هيلز مول



20 دقيقة
شاطئ جميرا



7 دقائق
دي مارينا



15 دقيقة
برج العرب



7 دقائق
وسط دبي



20 دقيقة
متحف المستقبل



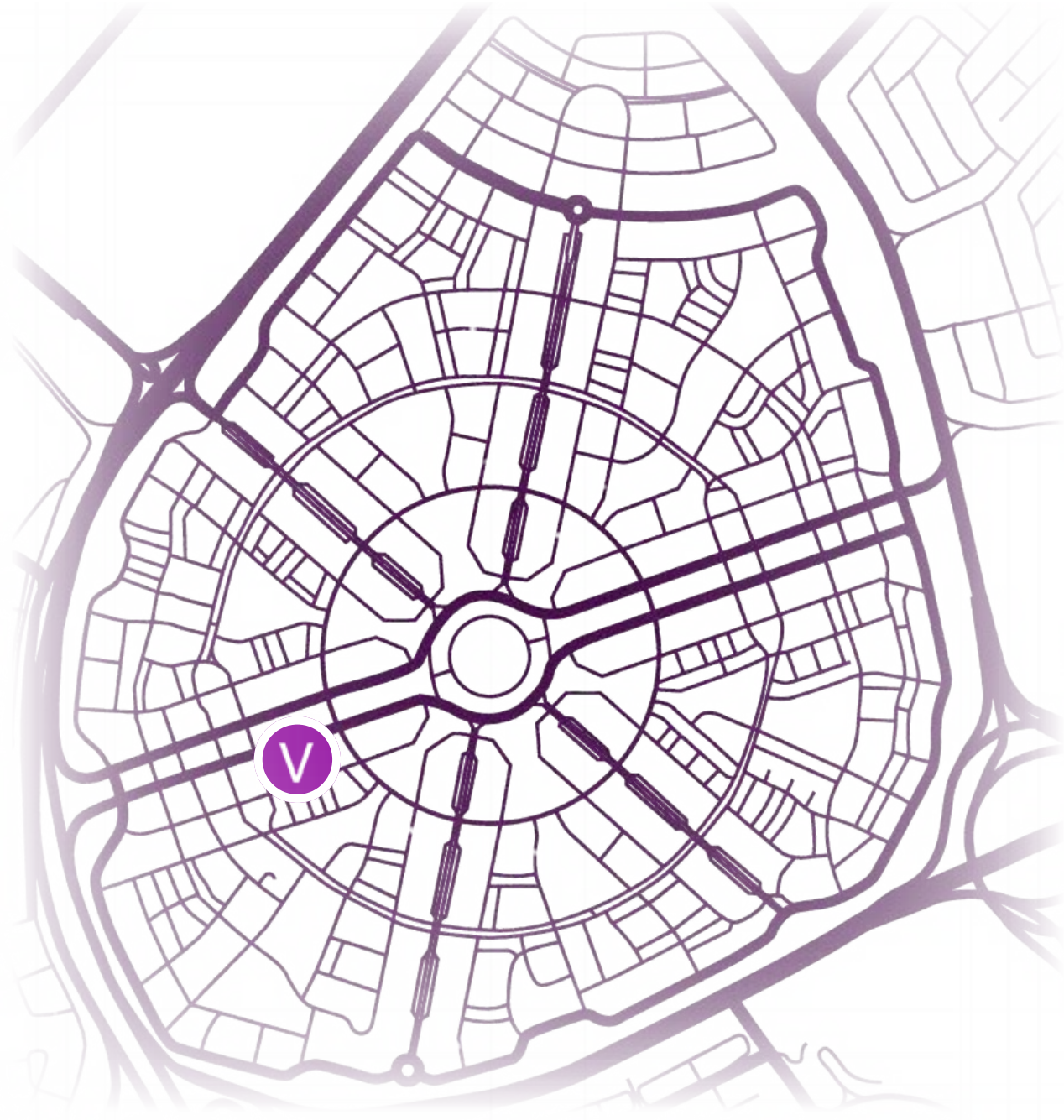
20 دقيقة
نخلة جميرا



30 دقيقة
مركز دبي
العالمي التجاري



30 دقيقة
مطار دبي الدولي



فيوليت تاور من الفكرة إلى التنفيذ

في مدينة المستقبل - دائمة الازدهار، دبي، شرع فريق في مهمة لإنشاء بناء سكني فاخر يجمع بين الفخامة والعملائية. وقد كان ثمرة هذا الجهد، فيوليت تاور الواقع وسط قرية جميرا الدائرية. من المخطط الى البناء، كان الهدف هو إنشاء مبنى سكني مميز. لذا فإن فيوليت تاور لا يُعدّ مجرد مبنى عادياً فحسب، بل هو التزام بتقديم أفضل معايير العيش





التصاميم المعمارية

يتميز فيوليت تاور بهندسته المعمارية المنقّحة وتصميمه الأنيق. فضلاً عن واجهته بنوافذها الواسعة، التي تُدخل الإضاءة الطبيعية وتوفّر وإطلاقات بانورامية آسرة. كما تساهم الشرفات والمناطق المشتركة في إضفاء المظاهر الجمالية، مما يشعر السكان بالمزيج المتناغم من الحياة المدنية والجمال الطبيعي.





تتدفق الأناقة فيطفئ الطابع المميز والبهّي بسلاسة على المبنى، مع مجموعة متنوعة من الوحدات السكنية المريحة المتاحة - من الاستوديوهات الأنيقة إلى الوحدات الفسيحة المكوّنة من غرفة نوم واحدة والشقق العائلية المؤلفة من غرفتي نوم. وبصرف النظر عن الشقة أو نوعها، إلّا أنّ كل تصميم داخلي مختلف ومنفرد برونقه وطابعه الخلاق.







المرافق والخدمات

يمنح فيوليت تاور مفهوماً جديداً للحياة العصرية من خلال مجموعة رائعة من سبل الراحة التي تلبي احتياجات السكان من مختلف الفئات العمرية والاهتمامات. ومن بين هذه المرافق، صالة ألعاب رياضية متعددة المهام مجهزة بشكل كامل ومزودة بأحدث المعدات.





ومن بين مرافق البرج الحيويّة، حوض سباحة تجاوره صالة استراحة مثالية للاحتفال وقضاء أمتع الأوقات. يضمّ المبنى أيضاً ملعباً آمناً للأطفال، مصمّم لضمان ساعات من الترفيه. يهدف فيوليت تاور بأن ينعم ساكنيه بتجربة معيشية متكاملة من خلال مرافقه ونشاطاته الترفيهية المتنوعة والمختارة؛ سواء كانت السباحة، التمارين الرياضية، أو حتى وقتاً للعب مع الأطفال.



تخطيط الوحدة وتصميمها

المساحة (م ²)	العدد (الوحدات)	الوحدة
403	84	شقة استديو
829	164	شقة بغرفة نوم واحدة
1239	40	شقة بغرفتي نوم
--	288	إجمالي عدد الوحدات
--	--	صالة العاب رياضية
--	--	حمام سباحة
--	--	منطقة لعب الأطفال
--	أرضى + 4 مواقف سيارات + 27 طابق	إجمالي عدد الطوابق





الالتزام بالاستدامة

يمثل فيوليت تاور، مثلاً للالتزام بمعيشة مستدامة وصديقة للبيئة، حيث تبرز المسؤولية البيئية في كل جانب من جوانب تصميمه وتشغيله. وتماشياً مع قانون المباني الخضراء لبلدية دبي، فإنّ المبنى مطابق للمعايير البيئية الصارمة التي وضعتها السلطات المحلية والمعايير الدولية العليا، مما يضمن أن تكون عملية البناء ذات تأثير بيئي ضئيل. وانطلاقاً من الأنظمة التي تحثّ على التخفيف من استهلاك الطاقة إلى مبادرات الحد من الهدر، تنتهج فيوليت تاور الاستدامة في جميع أعمالها.

فيوليت تاور

دبي
للإستثمار

